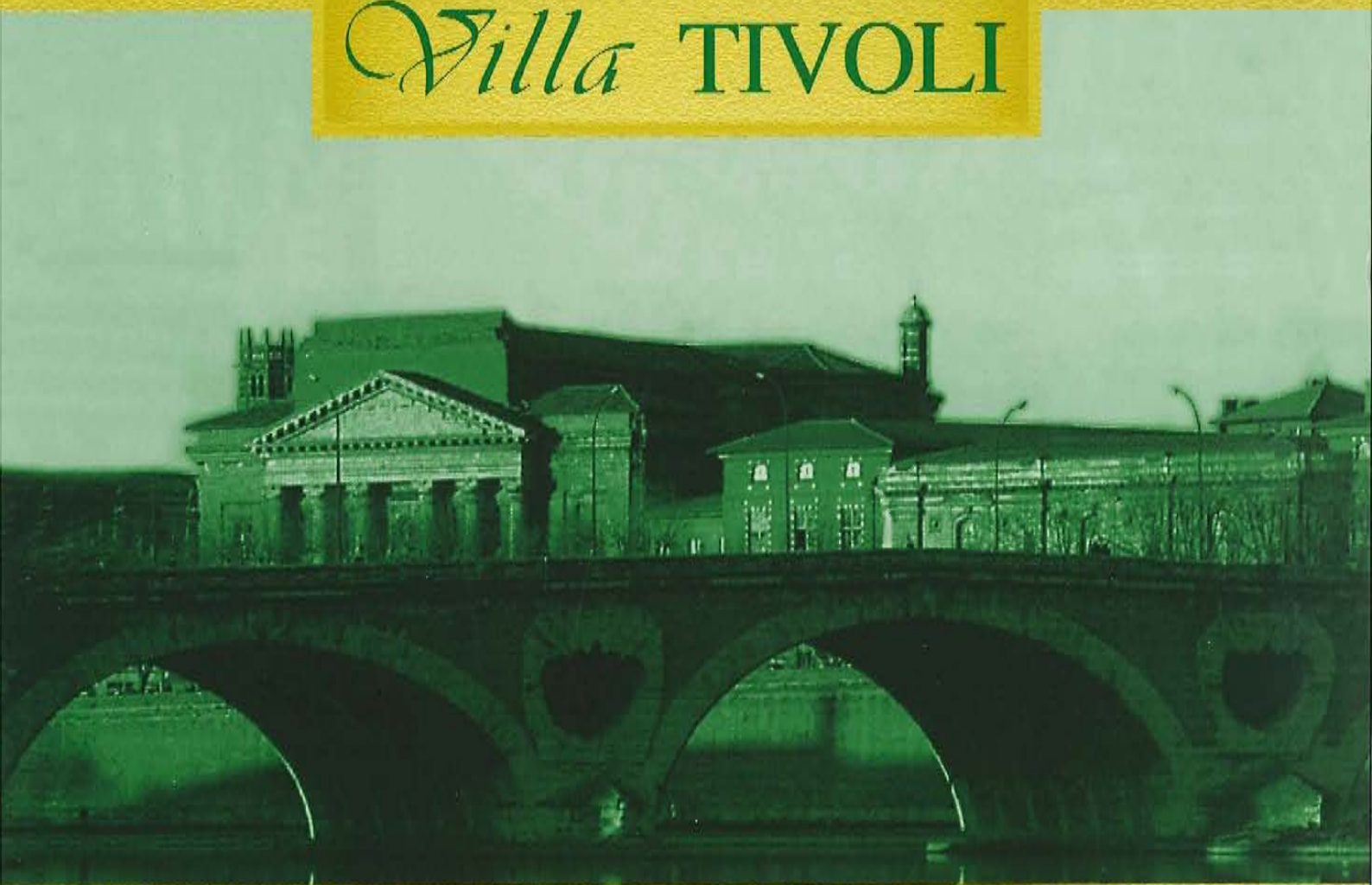


R é s i d e n c e
Villa TIVOLI



Toulouse,
un dynamisme exceptionnel

Riche d'un passé de plus de 2000 ans, Toulouse a su préserver son patrimoine architectural. L'hôtel d'Assézat, le Cloître des Jacobins, la Halle aux Grains, la Basilique Saint Sernin... en sont les témoins.

Reliée à l'Océan Atlantique et à la Méditerranée par l'autoroute des deux mers, la ville bénéficie d'une situation géographique et d'un climat privilégiés. Ville du sud par excellence, l'art de vivre est dans la nature même des habitants. Les rues piétonnes invitent à la promenade, les terrasses de café se remplissent au moindre rayon du soleil... et ils sont fréquents.

Quatrième ville de France, la ville rose est devenue l'un des premiers pôles français de haute technologie. Second centre spatial au monde après Los Angeles, elle occupe également le premier rang aéronautique européen.

Première ville étudiante, après Paris, avec 115 000 étudiants, elle affiche un dynamisme et une vitalité exceptionnels. De nombreuses entreprises l'ont choisie comme site de développement : la Météorologie nationale, l'Aérospatiale, Airbus, Matra Marconi Space...

Autant d'atouts qui, chaque année, séduisent de nouveaux arrivants.

Une situation privilégiée

A 10 minutes du centre ville, la résidence Villa Tivoli est située à proximité du plus grand bassin d'emplois de la région. Elle bénéficie d'un accès direct au périphérique et aux axes autoroutiers qui permettent de rejoindre l'aéroport international Toulouse-Blagnac en 10 minutes. Parfaitement desservie par le réseau de bus, elle se situe également à deux pas de la future ligne de métro qui permettra de rejoindre le centre de Toulouse en quelques minutes. Elle offre tous les équipements qui faciliteront le quotidien des résidents : crèches, écoles, collèges, commerces, associations culturelles et sportives...

Un cadre de vie agréable

D'architecture empruntée à la tradition toulousaine, associée à la modernité des matériaux, composée de deux petits immeubles à deux étages, harmonieusement disposés autour d'une piscine aux belles dimensions, la résidence Villa Tivoli dégage d'emblée une atmosphère agréable et préservée. Installée au cœur d'un espace verdoyant, engazonné et planté d'arbres, elle offre un cadre de vie reposant et tranquille. Les bâtiments ouvrent sur 2 vastes halls d'entrée décorés et proposent chacun 27 appartements du T2 au T4, avec parkings aériens et en sous-sol. Les pièces à vivre bénéficient d'un excellent ensoleillement et accèdent directement par une baie vitrée sur de larges balcons couverts ou abrités ou sur un jardin en rez de chaussée. Les logements sont parfaitement étudiés pour offrir confort et fonctionnalité : carrelage, moquette dans les chambres, placards équipés, cuisine aménagée et salle de bain avec baignoire... Ultime avantage, les appartements sont équipés d'un climatiseur réversible sur la partie jour, chauffage et rafraîchissement, qui offre un véritable confort et permet de réaliser des économies d'énergie. Enfin, l'enceinte clôturée et le portail à ouverture commandée confèrent à la résidence un caractère sécuritaire.

Un investissement de qualité

La résidence Villa Tivoli offre toutes les garanties d'un excellent investissement : un cadre de vie agréable dans un quartier en pleine expansion avec la future arrivée de la deuxième ligne de métro, un accès immédiat au cœur de Toulouse, une grande qualité de construction. Investir dans la résidence Villa Tivoli, c'est réaliser un placement rentable et pérenne tout en se constituant un patrimoine immobilier.

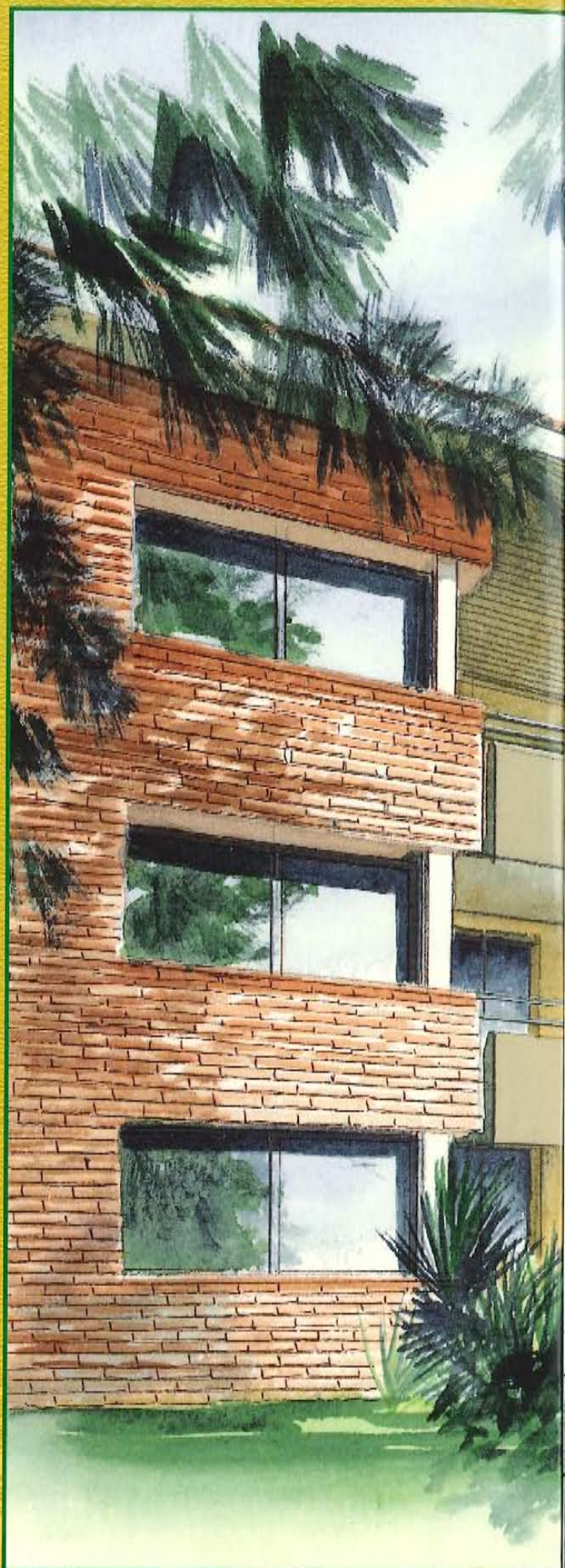
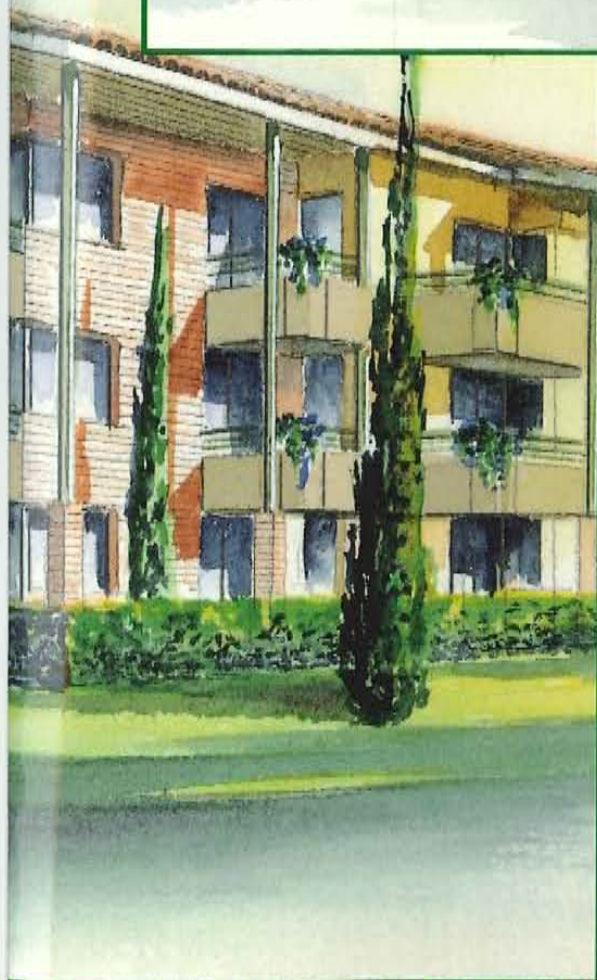






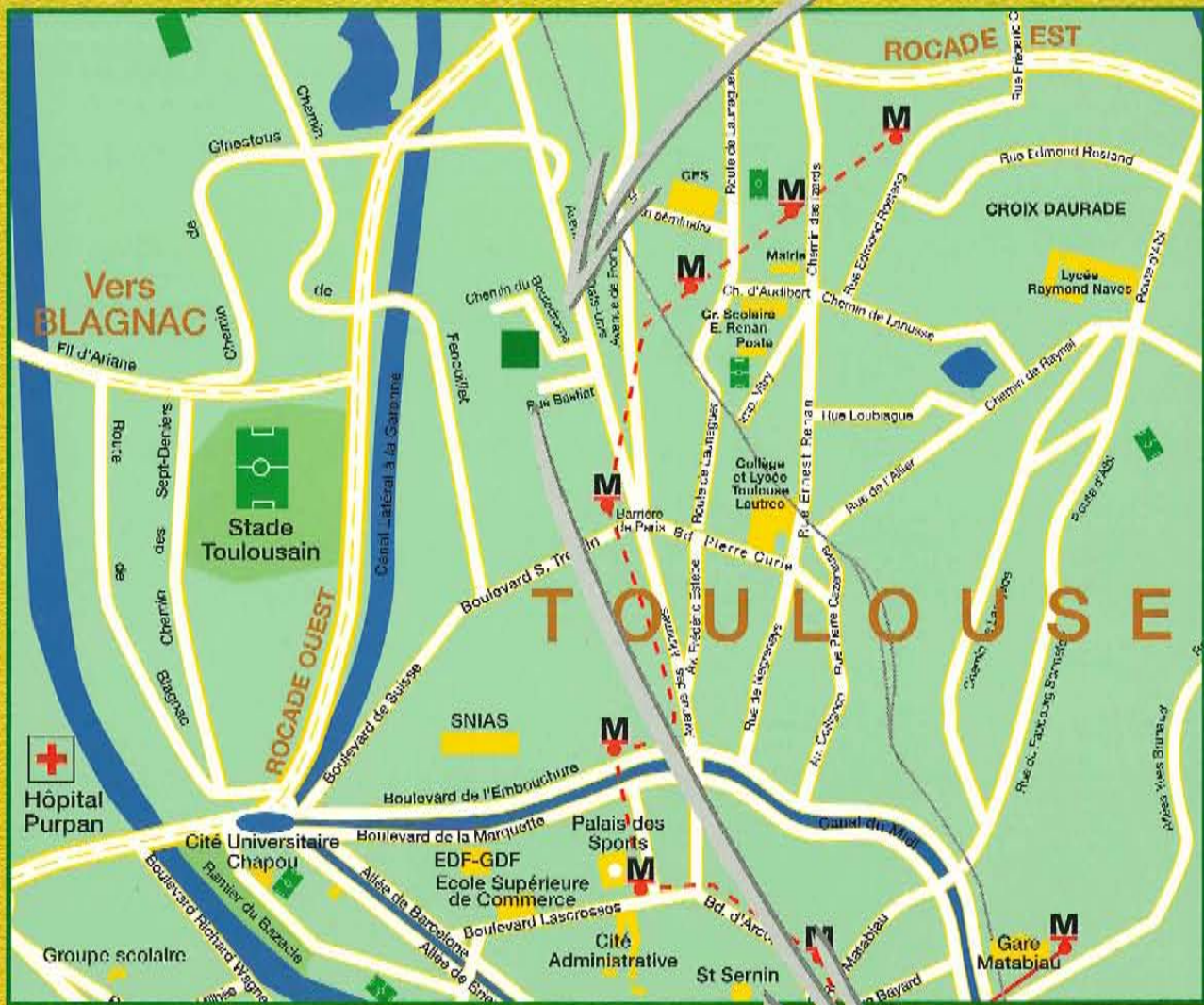
Illustrazione non contrattuale, da usare con l'approvazione dell'artefice e i suoi poteri di modificazione per i motivi tecnici.





Chemin du Boulodrome

Résidence Villa TIVOLI



TOULOUSE,
UNE SITUATION PRIVILÉGIÉE
en voiture :

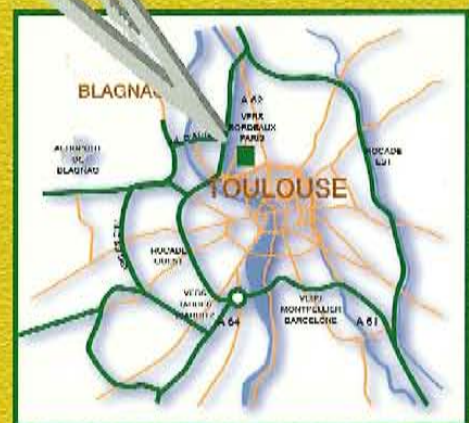
- 1h30 de la Méditerranée
- 2h de l'Atlantique
- 1h30 des Pyrénées
et des stations de ski
- 3h de Barcelone

en avion :

- 2h des principales capitales
européennes
- 1h de Paris
(avec navettes toutes les 1/2h)

en train :

- 5h de Paris par TGV



Réalisation
FONTA
HABITAT